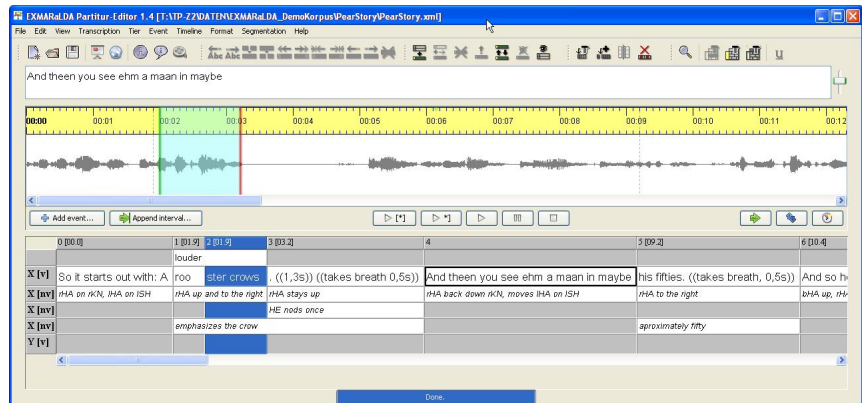


Semester- oder Bachelor-Arbeit

## Halbautomatische Transkription von Interviews

Um den Fortschritt beim Lernen von Französisch als Fremdsprache bei Kindern im Vorschulalter zu untersuchen, werden mit den Kindern periodisch Interviews durchgeführt. Um diese Interviews auswerten zu können, müssen sie zuerst transkribiert, also in Text umgesetzt werden, z.B. mit dem interaktiven Werkzeug EXMARaLDA.



EXMARaLDA: Segmentierungs- und Transkriptionswerkzeug



Weil die Zahl der Interviews gross und die Interviews lang sind, ist die manuelle Transkription mit einem sehr grossen Arbeitsaufwand verbunden. Es soll deshalb in dieser Semesterarbeit versucht werden, diesen Arbeitsaufwand mit dem Einsatz einer Spracherkennung zu reduzieren. Es ist vorgesehen, dafür "MacSpeech Scribe" einzusetzen. Damit die Spracherkennung bei diesem Einsatz möglichst wenig Fehler macht, muss sie an den Anwendungsfall angepasst bzw. trainiert werden. Zudem muss der Output so umgeformt werden, dass er in EXMARaLDA weiterbearbeitet werden kann. Eine besondere Herausforderung dabei ist, dass der Spracherkennung keine zeitliche Information ausgibt, also wo im Signal die erkannten Wörter oder Sätze vorkommen. Diese Information ist jedoch für EXMARaLDA nötig und muss ermittelt werden.

In dieser Arbeit wird zwar Spracherkennung eingesetzt, aber es geht nicht um die theoretischen Grundlagen der Spracherkennung, sondern um praktische Probleme eines speziellen Einsatzes eines kommerziellen Spracherkenners zu lösen.

Das Projekt eignet sich als Semesterarbeit für einen oder zwei Studierende der Departemente D-ITET oder D-INFK.

Falls Sie das Thema interessiert, dann nehmen Sie bitte Kontakt auf mit:

Beat Pfister [pfister@tik.ee.ethz.ch](mailto:pfister@tik.ee.ethz.ch), ETZ D97